

ВОЗДУШНЫЙ КЛАПАН ДЛЯ ТУННЕЛЬНОЙ ВЕНТИЛЯЦИИ АЗД 190-AGR



Воздушный клапан АЗД 190-AGR предназначен для подачи большого объема воздуха в животноводческое помещение, при организации туннельной вентиляции.

Туннельная вентиляция применяется в жаркое время года, когда необходимо увеличивать воздухообмен для эффективного отвода тепла от животных (например, птицы) путем создания высокой скорости воздуха в помещении.

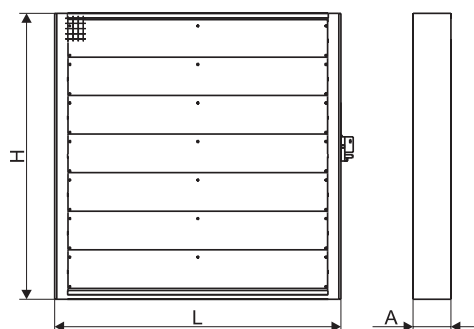
Благодаря большому проходному сечению клапан имеет малое сопротивление, при больших расходах воздуха, что позволяет эффективно его использовать, достигая поставленных целей.

Клапан изготавливается из оцинкованной стали и имеет жесткую и надежную конструкцию, электрический привод обеспечивает его автоматическое открывание/закрывание, а защитная сетка предотвращает доступ животным к механизмам и попадание посторонних предметов в помещение.

Стандартно АЗД 190-AGR изготавливаются сечением 1380x1380 мм.

По отдельному запросу рассматривается возможность изготовления клапанов с другим размером сечения.

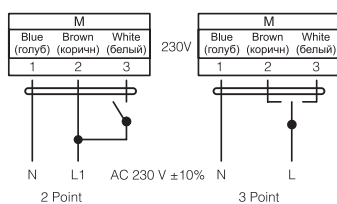
Габаритные и присоединительные размеры



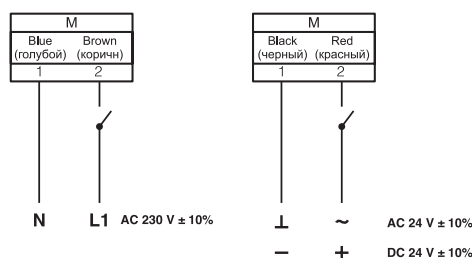
Модель	Н, мм	Л, мм	А, мм	Тип привода	Напряжение, В
АЗД 190-AGR-1380x1380-P/220-MC				P	220
АЗД 190-AGR-1380x1380-P/24-MC				P	24
АЗД 190-AGR-1380x1380-PA/24-MC	1380	1380	200	PA	24
АЗД 190-AGR-1380x1380-M/220-MC				M	220
АЗД 190-AGR-1380x1380-M/24-MC				M	24

Электрические схемы подключения

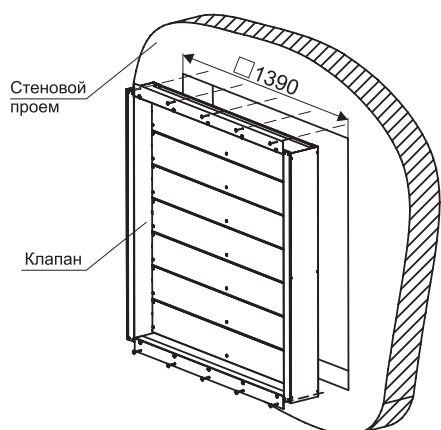
Подключение реверсивного привода без возвратной пружины



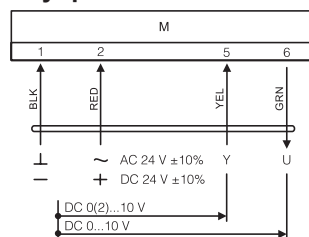
Подключение электромеханического привода с возвратной пружинной



Пример монтажа клапанов



Подключение привода с пропорциональным управлением 0-10В



Y - входной сигнал управления;
U - выходной сигнал обратной связи.

МАРКИРОВКА:

Воздушный клапан АЗД 190-AGR-1380x1380-P/220-МС

Наименование серии: воздушный клапан, предназначенный для организации туннельной вентиляции

Типоразмер (по прямоугольному присоединительному сечению) (ВхШ), мм

Тип устанавливаемого привода:
Р - реверсивный привод без возвратной пружины,
РА - с пропорциональным управлением 0-10В.
М - электромеханический с возвратной пружинной

Напряжение питания привода:
220 – 220В переменного тока,
24 – 24В переменного или постоянного тока.

МС - многостворчатый